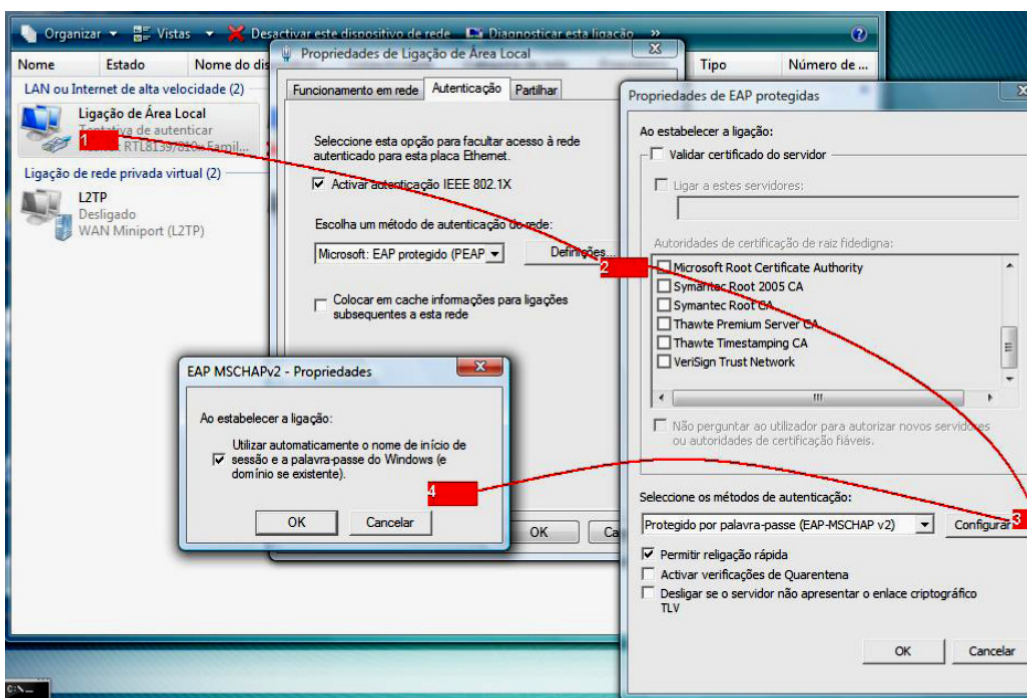


## Configuração da Rede Minedu no Windows Vista

### • Rede Local (Cabo)

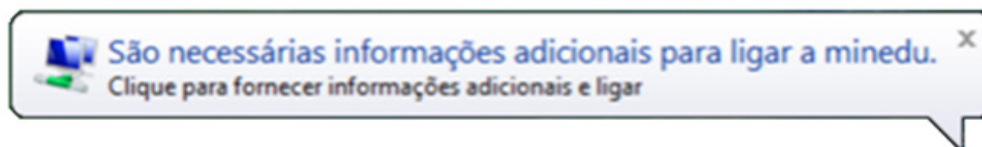


**NOTA:** Ao ativar a opção Utilizar automaticamente o nome de início de sessão e palavra-passe do Windows as credenciais usadas no login do Windows são também utilizadas para autenticar o utilizador via 802.1x.

### Iniciar a Ligação:

O Windows pesquisa a rede configurada e ao detecta-la pede os dados de autenticação.

**Clique na mensagem que pede as credenciais.**



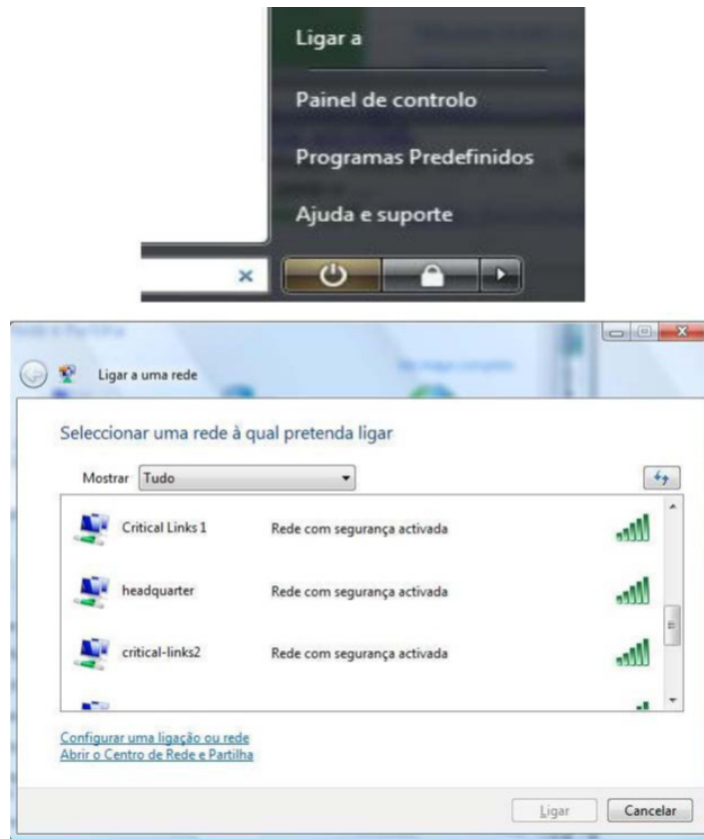
Os dados necessários são apenas o **nome de utilizador** (no formato utilizador@domínio) e a **palavra-chave**.

**Nota:** Não deve preencher o campo domínio.

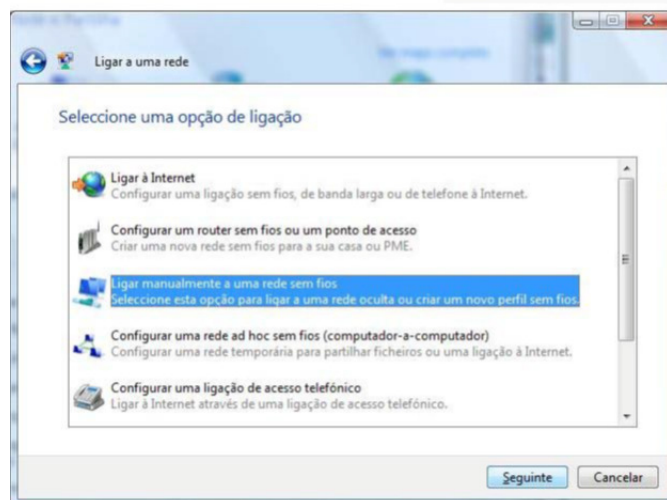
- **Rede Wireless**

No menu Iniciar, clique em **Ligar a:**

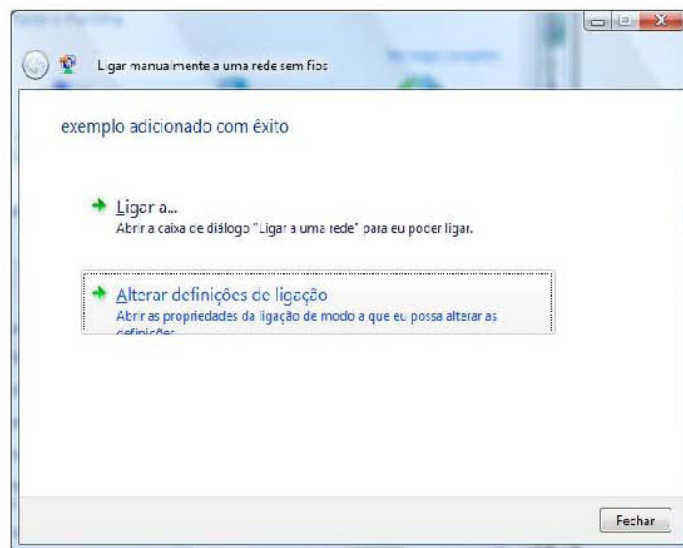
Na janela **Ligar a uma rede** clicar na ligação que está em baixo: Configurar uma **ligação ou rede**.



Nesta janela seleccione a opção **Ligar manualmente a uma rede sem fios**.



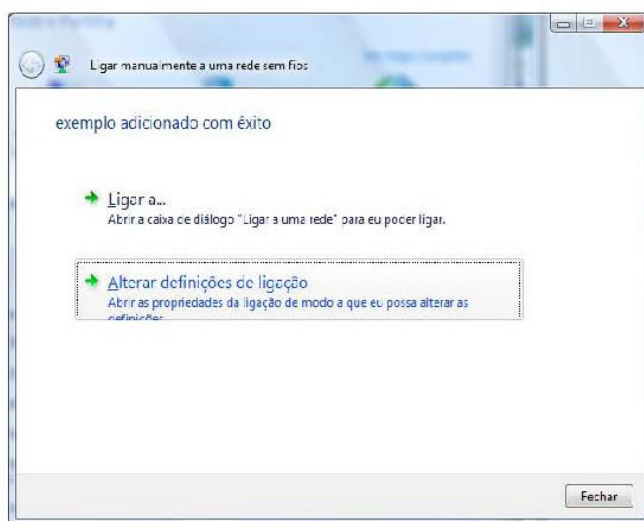
- Defina o **Nome de Rede** (minedu).
- Selecione a opção **WPA2 - Enterprise** no tipo de segurança.
- Coloque um visto em **Iniciar automaticamente esta ligação** e **ligar mesmo que a rede não esteja a difundir**.



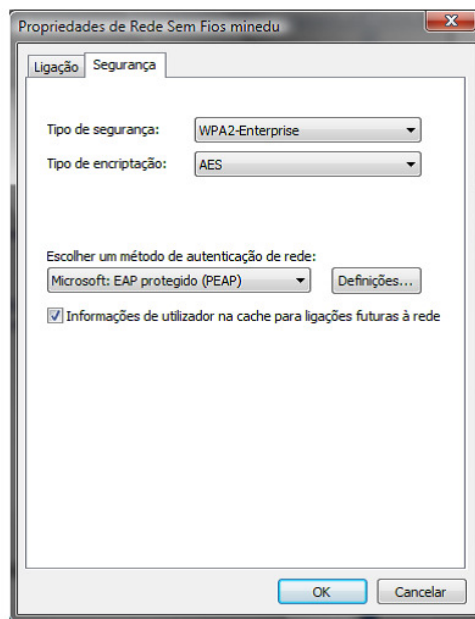
- Clique em Seguinte.

**Nota:** Deverá ajustar a configuração de “Tipo de Segurança” e “Tipo de encriptação” de forma a satisfazer os requisitos da rede da escola. Para exemplo foram usados WPA2-Enterprise e AES.

- Clique na opção **Alterar as definições da ligação**:



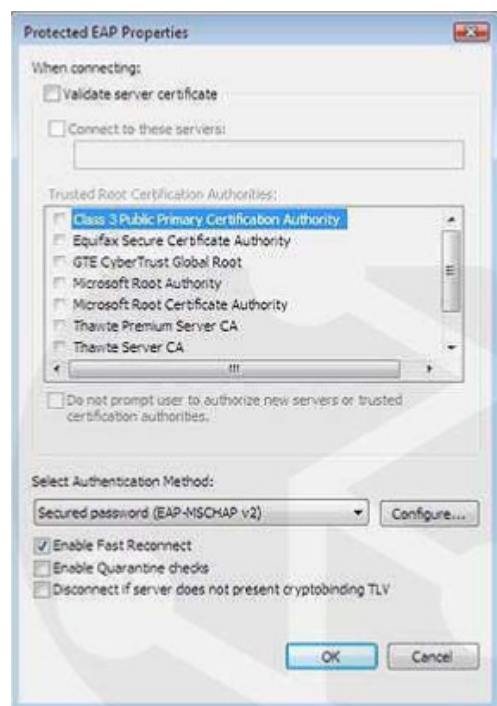
Na janela seguinte selecione o separador **Segurança**. Escolha o método de autenticação **EAP protegido (PEAP)**.



**Nota:** Deverá ajustar a configuração de **Tipo de Segurança** e **Tipo de encriptação** de forma a satisfazer os requisitos da rede da escola.

Para exemplo foram usados **WPA2-Enterprise** e **AES**.

- Depois clique em Definições do método de autenticação.
- Selecione Definições do método de autenticação.
- Selecione Método de autenticação sem validação do certificado.
- Desmarque a opção Validar certificado do servidor, de acordo com a figura.
- Selecione o método de autenticação Secured Password( EAP-MSCHA Pv2).
- Ative a opção de ligação rápida Permitir religação rápida.



#### Propriedade de EAP MSCHAPv2

- Clique no botão "Configurar..." do método de autenticação.
- Verifique que está seleccionado o método EAP-MSCHAPv2.
- Nas propriedades do EAP-MSCHAPv2 tem de desativar a opção de usar automaticamente o login/password do Windows.



#### Concluir a configuração

- Confirme as configurações efectuadas clicando em OK em todas as janelas abertas usadas para a configuração da rede.
- Ativar antivírus e firewalls.
- Este procedimento é necessário caso tenha desativado algum software que estivesse a bloquear o processo de autenticação.

#### Iniciar a ligação

O Windows pesquisa a rede configurada e ao detetá-la solicita os dados de autenticação. Clique na mensagem que pede as credenciais.



Os dados necessários são apenas o **nome de utilizador** e a **palavra-chave** disponibilizados pelos Serviços Administrativos.

**Nota:** Não se deve preencher o campo domínio.

#### Introduzir credenciais

Introduza o seu username e password. Clique **OK**.